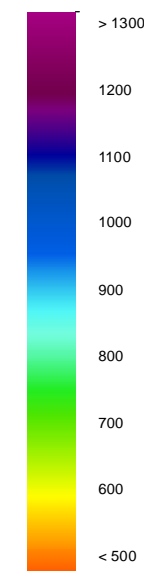


Umweltprüfung für den Landesentwicklungsplan Sachsen

Projektion Jahresniederschlag und Sommerlicher Niederschlag

auf Basis der Wettreg2010-Daten, A1B Szenario

Niederschlag
Korrigierte Summe [mm]



Sommerlicher Niederschlag
Korrigierte Summe Jun, Jul, Aug [mm]

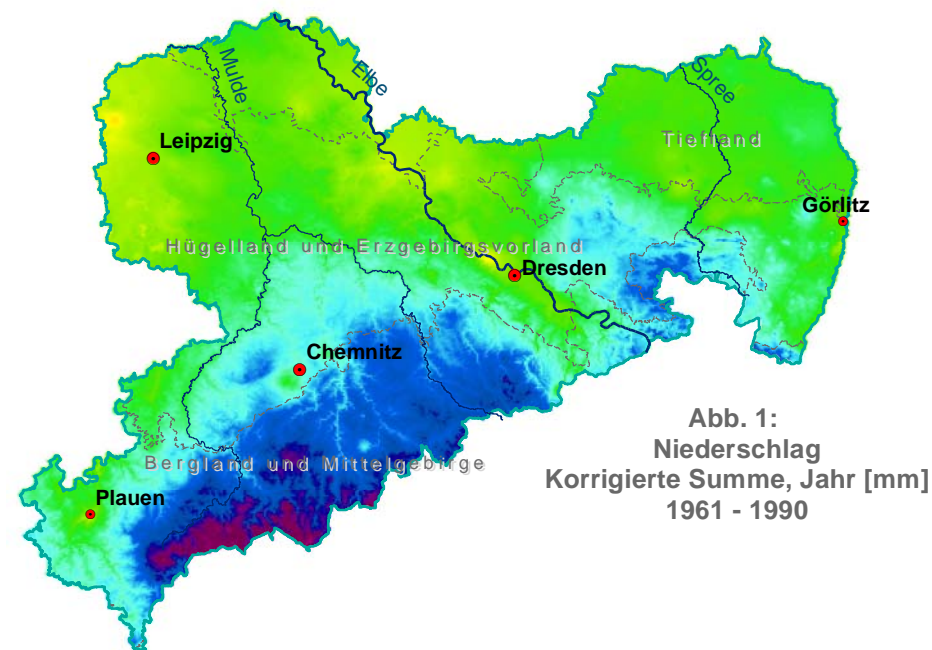
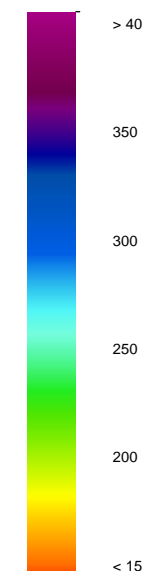


Abb. 1:
Niederschlag
Korrigierte Summe, Jahr [mm]
1961 - 1990

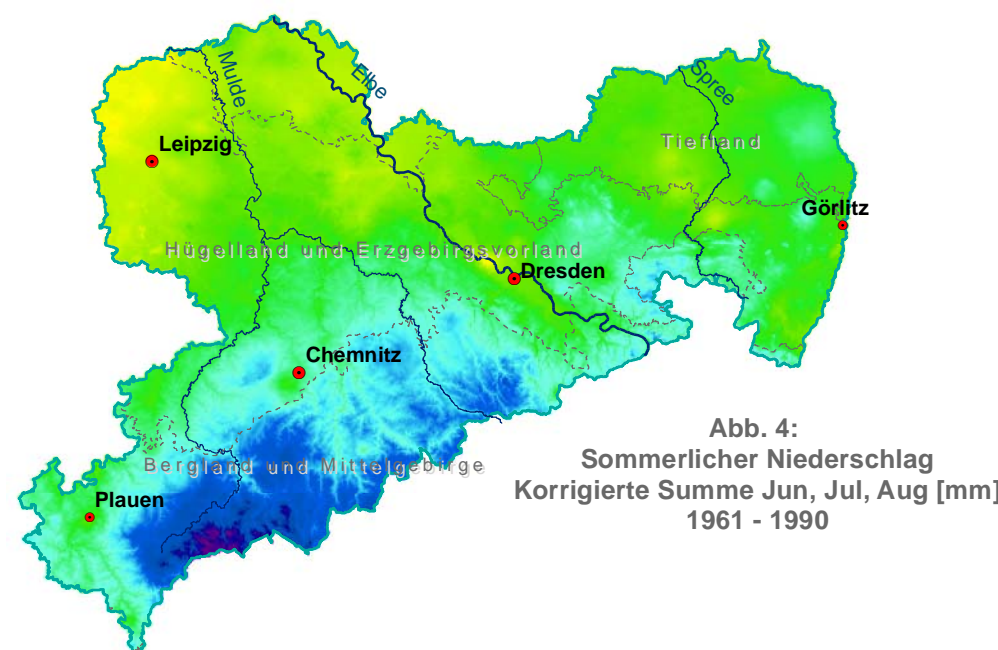


Abb. 4:
Sommerlicher Niederschlag
Korrigierte Summe Jun, Jul, Aug [mm]
1961 - 1990

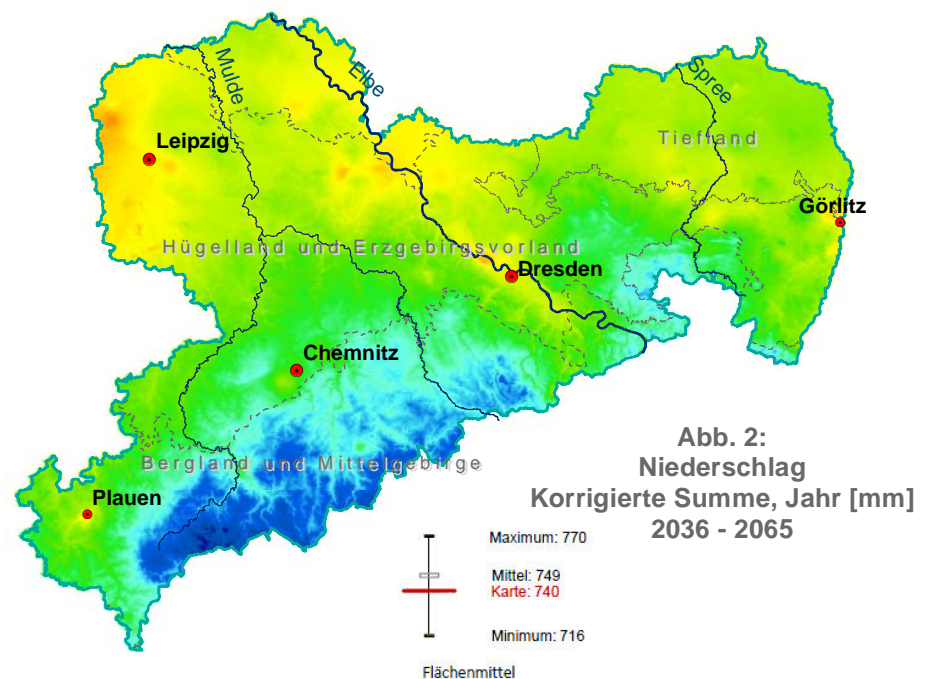


Abb. 2:
Niederschlag
Korrigierte Summe, Jahr [mm]
2036 - 2065

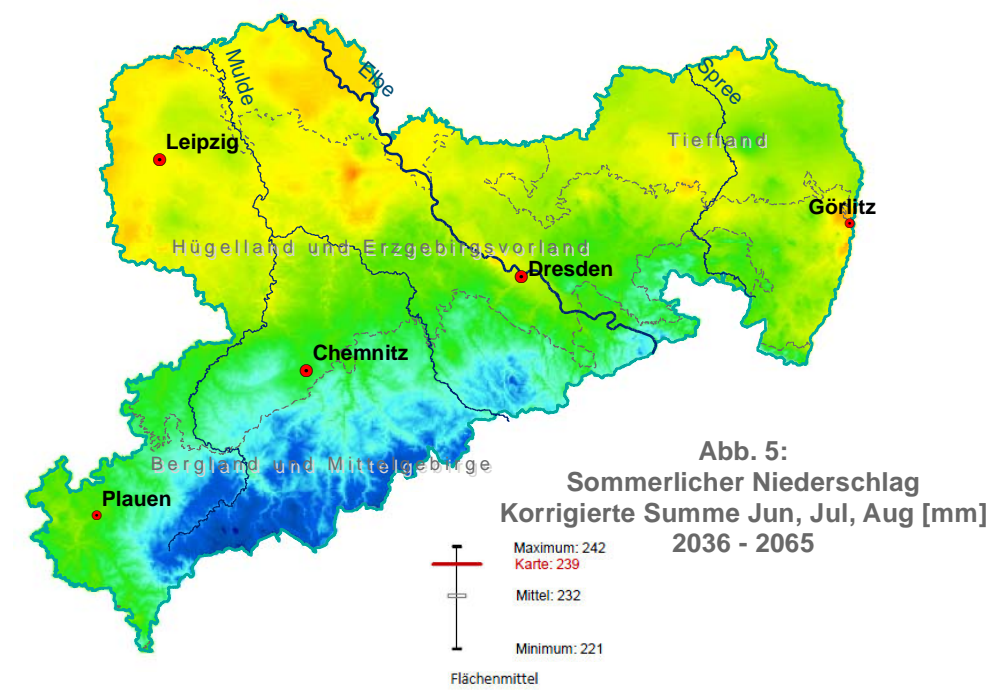


Abb. 5:
Sommerlicher Niederschlag
Korrigierte Summe Jun, Jul, Aug [mm]
2036 - 2065

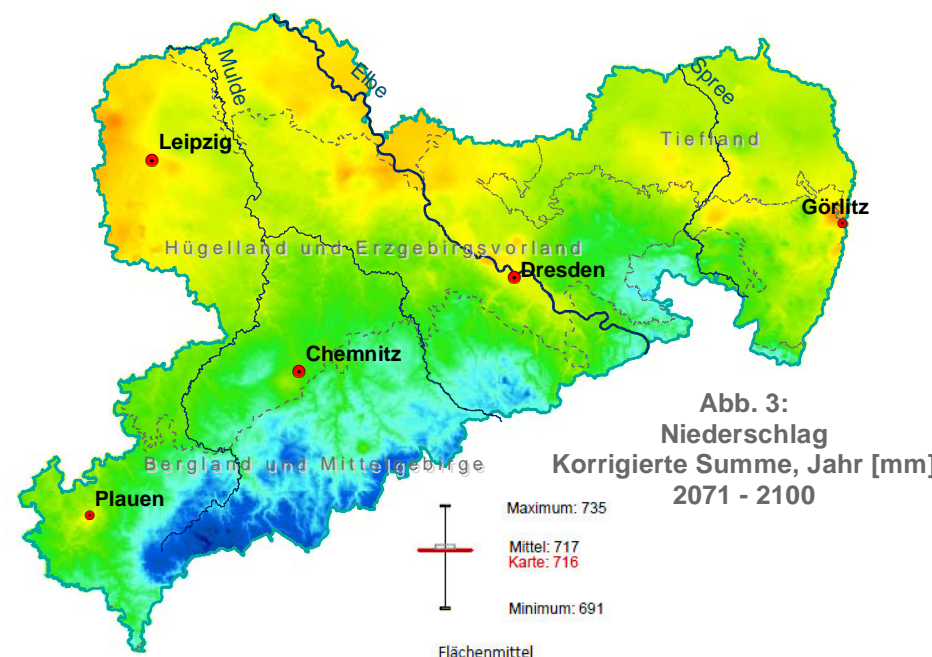
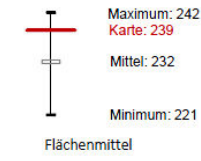


Abb. 3:
Niederschlag
Korrigierte Summe, Jahr [mm]
2071 - 2100

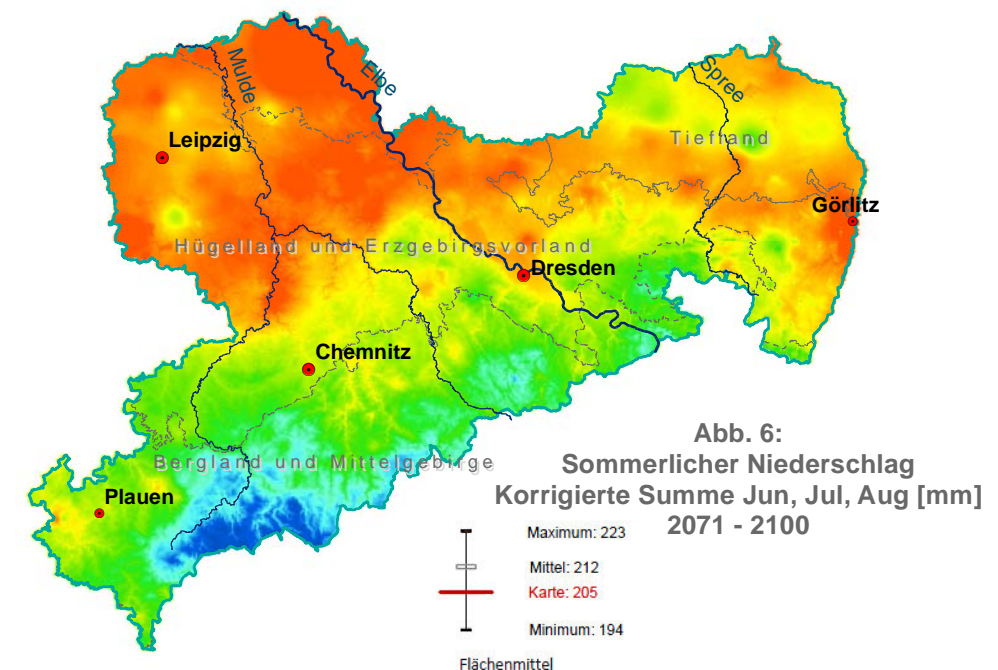
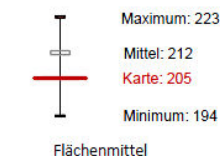


Abb. 6:
Sommerlicher Niederschlag
Korrigierte Summe Jun, Jul, Aug [mm]
2071 - 2100



Darstellung basiert auf simuliertem Datensatz nach aktuellem Stand der Forschung. Bei einzelnen Flächen kleiner als 10 x 10 km sind interpolationsbedingt un plausible Werte möglich.

Zur Abschätzung der Modellvariabilität wurde das Flächenmittel der 10 Realisierungen von Wettreg2010 dargestellt.

Quelle: Bearbeitung: Eigene Auswertung, Ausgangsdaten: Wettreg 2010, A1B Szenario, dargestellt: Realisierung 2, Grundlage: Digitales Höhenmodell 500 m

Verarbeitung unter Verwendung elektronischer Systeme, Vervielfältigung und Verarbeitung nur mit schriftlicher Genehmigung des Eigentümers

Bearbeitung im Auftrag des Sächsischen Staatsministeriums des Innern (SMI):

TU Dresden, Institut Landschaftsarchitektur, Lehr- und Forschungsgebiet Landschaftsplanung, Helmholtzstraße 10, 01062 Dresden

Stand: Februar 2011

Maßstab: 1 : 2.000.000