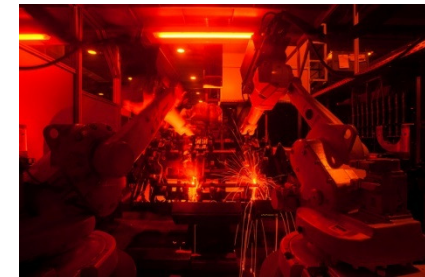
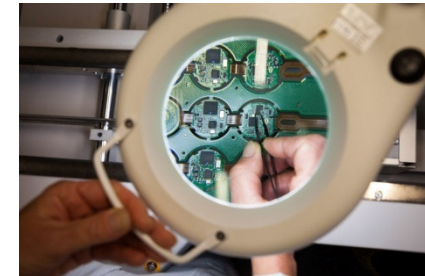




WIRTSCHAFTS
FÖRDERUNG
ERZGEBIRGE



Konferenz – 27. Oktober 2016
Workshop 2 „Impulsregionen –
Neuer Ansatz in der Regionalentwicklung“

Fachkräfteallianz auf Regionsebene
Matthias Lißke, Geschäftsführer WFE GmbH

Wirtschaftsförderung Erzgebirge GmbH



GDZ
Technologieorientiertes Gründer-
und Dienstleistungszentrum
Annaberg



**Regionalmanagement
Erzgebirge**



**Wirtschaftsservice/
Fachkräfte**



**Touristische
Infrastruktur**

**Berufs- und
Studienorientierung**

Die Wirtschaftsfördergesellschaft
als Dienstleistungsunternehmen
des Erzgebirgskreises

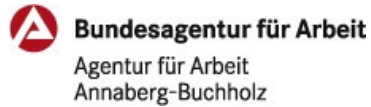
**Europe Direkt
Informationszentrum**

Immobilienmanagement



Sonderprojekte
z.B. Montanregion Erzgebirge,
CSRnetERZ

Fachkräfteallianz Erzgebirge



SÄCHSISCHE
BILDUNGSAGENTUR



Fachkräfteallianz Erzgebirge Handlungskonzept zur regionalen Fachkräftesicherung



Fachkräfteberichtlinie SMWA vom 12. April 2016

ERZ ca. 350 T€ / Jahr bis 2019

Förderinhalt:

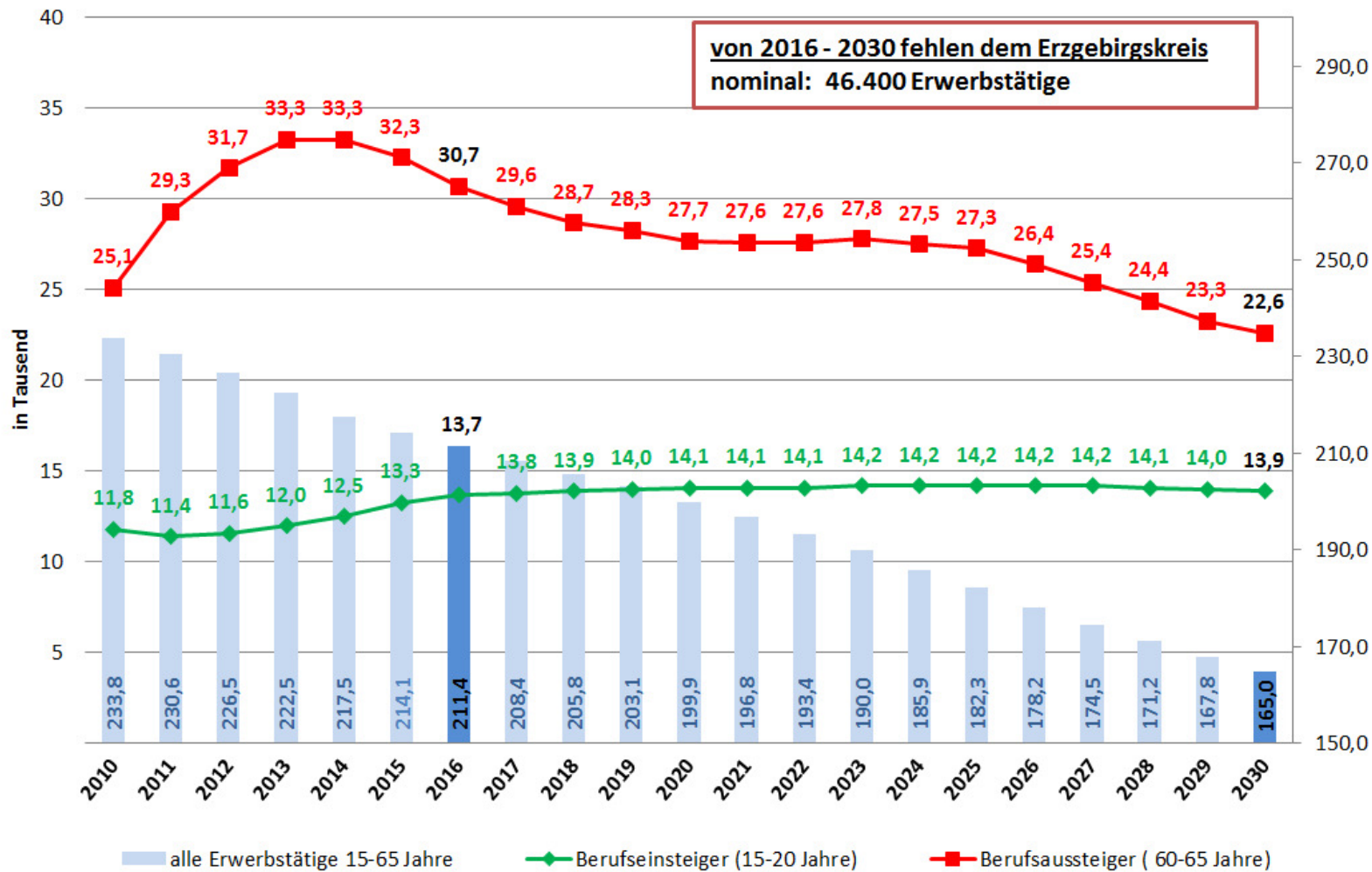
- Fachkräftekampagnen
- Sensibilisierung von Unternehmen
- Fachkräftepools in Branchenverbänden
- Kooperation Hochschule-Wirtschaft zur Fachkräftesicherung
- Anwerbung und Begleitung ausländischer Fachkräfte
- Arbeitsmarktintegration bei Migrationshintergrund
- Familie + Beruf
- Situation zur Fachkräftesicherung

Was hat das mit
Regionalentwicklung zu tun?

Der wichtigste Einflussfaktor
auf Wirtschafts- und Regionalentwicklung!

Berufseinsteiger und Berufsaussteiger

Zeitreihe: Berufseinsteiger und Berufsaussteiger im Erzgebirgskreis



Quelle: Statistisches Landesamt des Freistaates Sachsen (Bevölkerungsprognose Tab. 12421-2012 und 12421-005Z)

5 Handlungsfelder der Fachkräfteallianz Erzgebirge

1. Nachwuchs
2. Pendler/Stellenwechsler/Arbeitssuchende/Langzeitarbeitslose
3. Qualifizierung/Weiterbildung
4. Heimkehrer/Zuwanderung
5. Querschnittsthemen

4 Projekte im Erzgebirgskreis gestartet

- Welcome Center Erzgebirge
- CSRnetERZ 2.0
gesellschaftliche und soziale Verantwortung im Mittelstand
- Studie Potenziale des Tourismusmarketings zur Fachkräftesicherung
- Fachkräfteportal Erzgebirge / Pendleraktionstage

Wirtschaftsförderung Erzgebirge GmbH



GDZ
Technologieorientiertes Gründer-
und Dienstleistungszentrum
Annaberg



**Regionalmanagement
Erzgebirge**



**Wirtschaftsservice/
Fachkräfte**



**Touristische
Infrastruktur**

**Berufs- und
Studienorientierung**

Die Wirtschaftsfördergesellschaft
als Dienstleistungsunternehmen
des Erzgebirgskreises

**Europe Direkt
Informationszentrum**

Immobilienmanagement



Sonderprojekte
z.B. Montanregion Erzgebirge,
CSRnetERZ